

おすすめのお宿

設定期間：2020年4月1日～2020年9月30日
(設定除外日：8/8～8/15)

利用条件：8名様以上定員ベース利用

京りよ **得** ユニット プラン

京りよ
OATA
兵旅



京都府旅行業協同組合



協同組合大阪府旅行業協会



兵庫県旅行業協同組合

おすすめの
お宿
ラインアップ

京旅協が厳選したお勧めのお宿です。
8名以上のグループ様から
団体様までご利用いただけます。



地区MAP

宿泊プラン

甲信越	長野	屋神	屋神グランドホテル天心(心の館)	P.3
北陸	和倉		のと楽	P.3
			加賀屋	P.3
				P.3
	石川	辰口	辰口温泉 まつさき	P.3
		山代	ゆのくに天祥	P.4
	山中		翠明	P.4
東海	福井	あわら	あわら温泉 グランディア芳泉	P.4
	静岡	舘山寺	山水館欣龍	P.4
			舘山寺サゴロイヤルホテル	P.5
	愛知	南知多	水軍伝説の風薫る宿 花乃丸	P.5
	岐阜	下呂	水明館	P.5
		奥飛騨	奥飛騨ガーデンホテル焼岳	P.5
三重	鳥羽		しんわ千季 戸田家	P.6
			風待ちの湯 福寿荘	P.6
	わたかの			
近畿	京都	湯の花	松園荘 保津川亭	P.6
		洲本	海月館	P.6
	兵庫	淡路島	ホテルニューアワジ(夢大地)	P.7
		勝浦	かつうら御苑	P.7
和歌山	白浜		白良荘グランドホテル	P.7
			SHIRAHAMA KEY TERRACE ホテルシーモア	P.7
	すさみ	ホテルベルヴェデーレ	P.8	
山陰山陽	鳥取	三朝	三朝薬師の湯 万翠楼	P.8
			三朝館	P.8

山陰山陽	鳥取	皆生	華水亭	P.8
			皆生菊乃家	P.9
			皆生つるや	P.9
岡山	湯郷	鷺羽山	WASHU BLUE RESORT風籠	P.9
			ゆのごう美春閣	P.9
広島	鞆の浦	ホテル鷗風亭	P.10	
四国	香川	琴平	ことひら温泉 琴参閣	P.10
	愛媛	道後	道後館	P.10
	高知	高知	三翠園	P.10

昼食プラン

近畿	京都	貴船	鳥居茶屋 真々庵	P.11
		湯の花	おもてなしの宿 溪山閣	P.11
		伊根	奥伊根温泉 油屋(本館)	P.11
兵庫	和歌山	淡路島	淡路島うずしお温泉 うめ丸	P.11
			淡路インターナショナルホテル ザサンブラザ	P.11
北陸	福井	加太	和歌山加太温泉 加太海月	P.11
		三方五湖	若狭みかたきらら温泉 水月花	P.12
		小浜	サンホテルやまね	P.12
東海	三重	伊勢	伊勢かぐらばリゾート 千の杜	P.12
		鳥羽	メナード青山リゾート	P.12

*写真はすべてイメージです。季節によりお料理や器が変更になる場合があります。
※ は温泉のご入浴をお楽しみいただける施設です。

甲信越 長野 昼神 屋神グランドホテル天心(心の館)

天の恵み豊かに、心のもったおもてなしを致します。

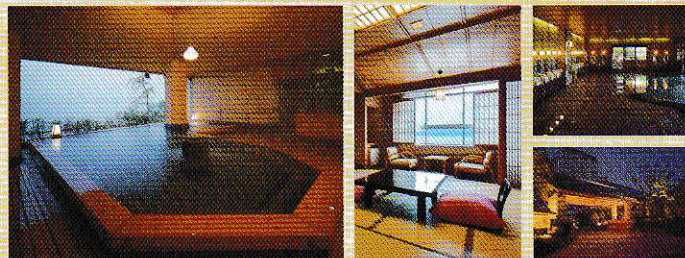


DAY 2020年4/1~10/5・25~6/30 内容は販売店にお尋ねください。

- 客室/77室
- 収容人数/350名様
- 7F展望大浴場「天辺の湯」
1F庭園露天風呂「天地の湯」
- 宴会場/
2F天心の間 最大220名様(7分割対応)
2F小宴会場 20名様×2部屋
10名様×3部屋
1F天の厨花と星オープンキッチン
レストラン40名様以上で貸切り提供
畳にイステール宴会可(160名様まで)
- ご夕食/宴会場・会席料理
- ご朝食/夕食と同会場・和朝食
- 館内設備/女性のお客様おもてなし
(チェックイン時、色浴衣のサービス
露天風呂天地の湯シャンプーバイキング)
1Fカラオケバー「天晴」でプラネタリウム鑑賞が
できます(無料、16:00~16:30、17:00~
3部制実施不可日もあります)・コヒーリング
カラオケルーム2ヶ所・カラオケバー
(天晴でプラネタリウム鑑賞あり)
※全館禁煙(1F・2Fに喫煙コーナーあり)

北陸 石川 和倉 のと楽

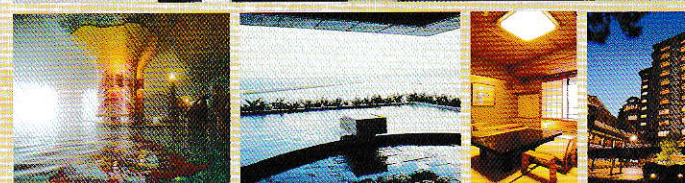
四季折々の能登半島・七尾湾の海を一望できる宿



- 客室/171室(本館106室・能登倶楽部30室・ガーデン能登屋35室)
- 収容人数/817名様(本館640名様・能登倶楽部94名様・ガーデン能登屋83名様)
- 大浴場 ■宴会場/360~400名様(座布団のみ)
- ご夕食/宴会場・和会席、洋宴会場可
- ご朝食/レストラン宴会場又は食事処、バイキングまたは和朝食(選べません)
- 館内設備/カラオケBOX(10名様定員×1室・30名様定員×1室)
室料時間制、料金異なります。ラーメンコーナー・ゲームコーナー
温泉卓球・足つぼマッサージ・エステサロン ※禁煙希望の方は消臭対応

北陸 石川 和倉 加賀屋

真心のおもてなしのお宿、
加賀屋館内ならではの伝統工芸美術品もお楽しみください。



DAY 2020年4/1~7/17(4/28~5/6除く) 月~木曜日泊
内容は販売店にお尋ねください。

- 客室/232室(「雪月花」標準タイプ48室・「能登渚亭」74室・「能登客殿」40室)
- 収容人数/雪月花(標準タイプ)288名様・能登渚亭397名様・能登客殿208名様
- 大浴場/男性1ヶ所・女性2ヶ所(男女共に露天風呂・サウナ有)午前5時~深夜1時
- 宴会場/和宴会場400席可、その他中小宴会場多数有
- ご夕食/和宴会場(コンベンションでのテーブル宴会可)・和会席、イステール宴会可
※高椅子高御膳・洋宴会(要相談)・畳にテーブル宴会可(要相談)
- ご朝食/夕食会場と同じ・和朝食
- 館内設備/シアタークラブ「花吹雪」・カラオケ酒場3店舗・カラオケ&ダンス「曼陀羅」
バー「しぐれ」・居酒屋「メインダイニング四季亭」20:30~0:00※20時以降、あえの風への
送迎バス有、館内利用可(但し貸切等で利用不可日程も有)

北陸 石川 辰辰口温泉 まつさき

庭園に囲まれた料亭風日本旅館。



- 客室/38室
- 収容人数/200名様
- 大浴場・展望露天風呂
貸切家族風呂
- 200畳
- ご夕食/宴会場・金沢の旬を盛り込んだ
懐石料理、畳にテーブル宴会のみ
- ご朝食/夕食会場と同じ・和朝食
- 館内設備/クラブ「湖月」
貸切ラウンジ「ひょうらん」
※全館禁煙

北陸
石川

山代 ゆのくに天祥



趣の異なる3つの大浴場を男女時間帯入替で「一泊三湯十八ゆめぐり」をお楽しみ頂けます。



DAY 2020年4/1~7/22・8/24~9/30 休前日除く月~木曜
得内容は販売店にお尋ねください。

- 客室/156室 (和室・和洋室136室・洋室20室)
- 収容人数/700名様
- 1F「九谷の湯処」・「滝見の湯屋」
- 3F「悠幻の湯殿」
- 宴会場/天恵の間400名様(座イスなし) 280名様(座イスあり) 祥雲の間180名様(座イスあり) イス・テーブル宴会350名様、大小合わせて29会場
- ご夕食/宴会場・会席料理、洋宴会・畳にテーブル(指定不可)
- ご朝食/宴会場・和朝食(7/23~8/22 ご宿泊のお客様の翌朝はバイキング)
- 館内設備/クラブ「煌星」・コーヒー ラウンジ・カラオケボックス(6ヶ所) 娛樂室・めん処・売店・ゲームコーナー ガーデンプール(夏季7/23(木)~8/23(日)まで)

北陸
石川

山中 翠明



創業130年、豊かな自然に包まれた安らぎのお宿。



- 客室/86室
- 収容人数/500名様
- 大浴場・露天風呂・貸切露天風呂(3ヶ所)
- 宴会場/400畳(480名様)・100畳・80畳他
- ご夕食/宴会場
- ご朝食/宴会場
- 館内設備/コンベンションホール・カラオケラウンジ・和食処

北陸
福井

あわら温泉 グランディア芳泉



やすらぎ多彩、新・和風の行まい。



DAY 2020年5/10~5/15 得内容は販売店にお尋ねください。

- 客室/115室
- 収容人数/500名様
- 大浴場(大風呂・ひのき風呂 寝湯・サウナ・露天風呂)
- 350畳450名様、130畳100名様 120畳90名様 他
- ご夕食/宴会場・和食会席、畳にテーブル宴会可
- ご朝食/レストラン・バイキング
- 館内設備/二次会場3ヶ所、カラオケBOX3ルーム・エステ・売店 夜食処・喫茶ラウンジ
- ※禁煙フロア有・共有喫煙スペース有

東海
静岡

館山寺 山水館欣龍



浜名湖を一望できる温泉旅館。



- 客室/31室
- 収容人数/150名様
- 大浴場(内風呂・露天風呂)
- 宴会場/80名様
- ご夕食/宴会場・和会席、畳にテーブル宴会可(50名様まで)
- ご朝食/宴会場・和朝食
- 館内設備/ラウンジ・カラオケルーム

東海 静岡 館山寺 **館山寺サゴロイヤルホテル**

地上40メートルの屋上に広がる露天風呂「飛天」から眺める景色は、浜名湖随一の絶景です。



休 DAY 2020年4/7~24・5/11~29・6/29~7/17の平日
(得内容は販売店にお尋ねください。)

- 客室/96室(10畳和室67室
ツイン洋室5室・6畳和室5室
和洋室4室・15畳和室2室
大部屋8室・デザイン和室5室)
- 収容人数/450名様
- 男女大浴場・屋上露天風呂
(各時間帯にて入替あり)
- 宴会場/大宴会場350畳300名様
中宴会場154畳100名様
- ご夕食/宴会場・和会席膳
畳にてテーブル宴会可(200名まで)
- ご朝食/レストラン
(人数により会場変更あり)・バイキング
- 館内設備/カラオケサロン・夜食処
ラーメンコーナー「海風土」
1Fロビー売店
- ※一部客室以外全館禁煙
(喫煙コーナー1Fロビーに有)
今後残りの客室も全室禁煙化予定

東海 愛知 南知多 **水軍伝説の風薫る宿 花乃丸**

知多半島最大級の宴会場と伊勢湾が望める天然温泉を所有。

巨食プランもあります



- 客室/48室
- 収容人数/290名様
- 大浴場(内風呂・露天風呂)
貸切露天風呂
- 宴会場/300名様
- ご夕食/宴会場・会席料理
畳にてテーブル宴会可
- ご朝食/広間・バイキング
- 館内設備/クラブ「波楽磯」80名様
※ロビー・食事会場禁煙

東海 岐阜 下呂 **水明館**

名湯下呂の湯をサウナ付大浴場、野天風呂や展望大浴場でお楽しみ下さい。



休 DAY 2020年5/6~5/21・6/22~7/22・9/1~9/17 月~木のみ
(得内容は販売店にお尋ねください。)

- 客室/246室
(飛泉閣または山水閣利用)
- 収容人数/1150名様
- 野天風呂・展望大浴場
下留の湯の男女各3ヶ所
- 宴会場/和宴会場600名様
洋宴会場650名様
- ご夕食/宴会場・会席料理、洋宴会可
- ご朝食/宴会場又はレストラン
バイキング・和朝食(当方一任)
- 館内設備/会議室・クラブ・カラオケボックス
エステ・売店・ロビーラウンジ
- ※毎日17:00より館内ツアーを実施
グレードアップ「臨川閣」プランもごさいます

東海 岐阜 奥飛騨 **奥飛騨ガーデンホテル焼岳**

超深層水温泉と温泉せいろ蒸しりり会席



- 客室/85室(和室68室・洋室17室)
- 収容人数/374名様
- 男女別内風呂・男女別露天風呂
男女混浴露天風呂・貸切露天風呂
- 宴会場/「石楠花」384名様
「黄檗」144名様
- ご夕食/石楠花または黄檗
温泉せいろ蒸しりり会席
イステール宴会可
- ご朝食/石楠花または黄檗・和朝食
- 館内設備/カラオケボックス「カラオケ列車」
※全客室喫煙、禁煙希望の場合消臭対応

東海三重 鳥羽 **しんわ千季 戸田家** 

おかげさまで創業190周年。これまでも、そしてこれからも。



※お造りは5名様盛です(団体様は個人盛となります)



得 DAY 平日(月~木) 得内容は販売店にお尋ねください。

- 客室/169室 ■収容人数/1025名様
- 大浴場/野天風呂・無料貸切風呂・貸切風水家族風呂・貸切風水貝殻家族風呂
- 宴会場/大小合わせて33室(大宴会場430名様・300名様)
- ご夕食/洋宴会場、洋宴会、洋宴会200名様・畳にテーブル宴会320名様
- ご朝食/ダイニングor東風と海・バイキング
- 館内設備/売店・ブティック・コーヒーショップ・カラオケルーム
カラオケスナック・夜食処・リフレクスルーム・マッサージルーム
ゲームコーナー・麻雀ルーム・岩盤浴・色浴衣レンタル・ダイニング
展望回転レストラン他 ※客室禁煙(喫煙室あり。予約時にご確認ください)
グレードアップ「嬉春亭」プランもございます

東海三重 わたかの **風待ちの湯 福寿荘** 

舟で行く、ハートアイランド(離島)の温泉宿。




イメージ

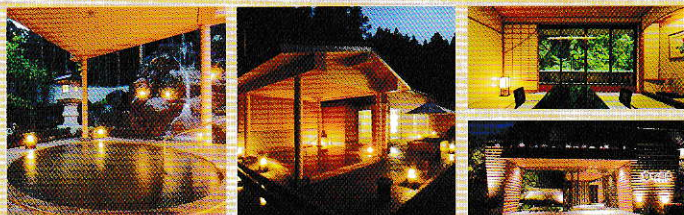


※お造りは4名様盛です **得 DAY** 2020年5月・6月の月~木曜日(平日のみ) 得内容は販売店にお尋ねください。

- 客室/65室 ■収容人数/362名様
- 庭園露天風呂(風待ちの湯・男女入替制)・展望大浴場「志摩の湯」「的矢の湯」
- 宴会場/大宴会場160畳(4区画)200名様・112畳(3区画)100名様・45畳(3区画)
- ご夕食/宴会場・会席、畳にテーブル宴会可
- ご朝食/宴会場・和朝食
- 館内設備/くらぶ「風待舟」・和食処「花暦」・エステ「アールヴェーダー」
喫茶・売店・貸切露天風呂 ※喫煙可


近畿京都 湯の花 **松園荘保津川亭** 

男女あわせて8つの露天風呂を有する大きな大浴場を、散策気分でお楽しみください。



得 DAY 2020年7/1~9/4 (8/13~8/16と休前日を除く) 得内容は販売店にお尋ねください。

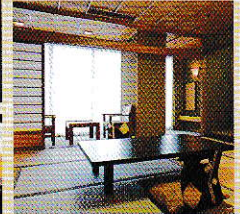
- 客室/56室
- 収容人数/300名様
- 大浴場/露天風呂・ジャグジー
- 宴会場/200名様
- ご夕食/宴会場・京風会席、洋宴会
畳にテーブル可(数に限り有)
- ご朝食/宴会場(他団体と相席、団体
ごとに島をつかってセット)・和朝食
- 館内設備/クラブ「マドンナ」
カラオケボックス

近畿兵庫 洲本 **海月館** 

大阪港を一望できる素晴らしいロケーションをお楽しみ下さい。



デラックスプラン



スタンダードプラン **得 DAY** 2020年6/1~6/30、9/1~9/18(休前日除く) 得内容は販売店にお尋ねください。

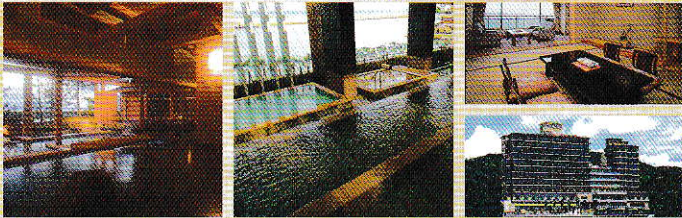
- 客室/72室
- 収容人数/380名様
- 露天風呂・サウナ
- 宴会場/180名様
畳にイステール宴会可
- ご夕食/宴会場・和会席、畳にテーブル宴会可
- ご朝食/食事処・バイキング
(場合により宴会場にて和定食)
- 館内設備/卓球(有料)・ビリヤード(有料)
ゲームコーナー
カラオケBOX(スタンダード3R・デラックス1R)
※全館Wi-Fi完備・全館共有スペースは禁煙

近畿 淡路島 **ホテルニューアワジ(夢大地)**

海の絶景と海辺の湯めぐりが愉しめる宿。



※大皿は5名様盛りです(お造りは舟盛りになる場合があります)



- 客室/117室
- 収容人数/720名様
- 「淡路棚田の湯」
「くにうみの湯」
貸切露天風呂「夢風泉」
BF対応家族風呂
- 宴会場/最大宴会場300名様
- ご夕食/宴会場・会席料理
- ご朝食/宴会場・和朝食
- 館内設備/ラウンジ「ハイビスカス」
夜食処「バル淡道」・売店「島じまん」
喫茶「シーガル」
エステコーナー「こもえ」・キッズルーム
ゲームコーナー・屋外プール
- ※一部禁煙客室あり、宴会場内禁煙になる予定(条例による)

近畿 和歌山 勝浦 **かつうら御苑**

神々が宿る四季を彩る熊野の山々、碧く透き通った那智湾、紺碧の熊野灘に面し心地よい潮風と潮騒の音に心癒される風光明媚な海辺のお宿。滝見乃湯「露天岩風呂」から世界遺産に登録され、ミシュランガイド三つ星に認定された日本一の名湯、那智の大滝を眺望。



得 DAY 2020年4/1~8/31 平日&休日 (得内容は販売店にお尋ねください。)

- 客室/89室 ■収容人数/350名様
- 滝見乃湯「檜風呂大浴場」男女各1ヶ所・「露天岩風呂」男女2ヶ所
貸切風呂「家族風呂」1ヶ所
- 宴会場/大宴会場「宴の間」和膳210名様
イステール形式110名様(3分割可)・中宴会場「舞の間」和膳160名様
イステール形式100名様(2分割可)・中宴会場「琥珀の間」和膳80名様
イステール形式60名様(2分割可)
- ご夕食/宴会場・和会席、畳にテーブル宴会可
- ご朝食/レストラン・和洋バイキング
- 館内設備/二次会場 スナック「沙波裡」座席20名様
サロン「満点星」座席30名様・パパラウンジ「嵯峨」座席45名様
(各店営業時間20:00~24:00)
- ※喫煙場所:客室、1階喫茶「ハイビスカス」横に喫煙コーナー

近畿 和歌山 白良 **白良荘グランドホテル**

名所「白良浜」の目の前にたつ絶景温泉と料理自慢の宿。



得 DAY 2020年4/1~4/28・5/6~7/17・9/1~9/18・9/22~9/30
の平日(日~金曜日) (得内容は販売店にお尋ねください。)

- 客室/100室 ■収容人数/480名様
- 大浴場・露天風呂、男女各1ヶ所入替制(15:00~25:00/翌5:00~9:30)
- 宴会場/最大200名様(和宴・洋宴)
- ご夕食/和式イステール120名様・和食会席、洋宴会・畳にテーブル可
- ご朝食/夕食と同会場・和朝食
- 館内設備/二次会カラオケルーム10名様90分、飲み放題20:00~23:00
ラウンジ夜間アルコール夜食あり15:00~23:00、7:00~11:00
売店15:00~22:00、7:00~11:00、エステルーム16:00~23:00
- ※4/1から全館禁煙

近畿 和歌山 白良 SHIRAHAMA **KEY TERRACE ホテルシーモア**

和歌山白良の「集う」場所「帰る」場所そして「いつもの」場所に。



得 DAY 設定期間中の平日 (得内容は販売店にお尋ねください。)

- 客室/162室 ■ご夕食/宴会場・会席、イステール宴会可
- 収容人数/600名様 ■ご朝食/1F「by the ocean」・バイキング
- 大浴場「海の湯」 ■館内設備/「KON BAR」「プレイルーム」
「サロングラシア」「TETTI BAKERY&CAFE」
「カラオケエンジョイ」
- 宴会場/ ■露天風呂「三段の湯」
12ヶ所最大300名様 ※禁煙ルーム一部有
(アップグレード客室)

近畿
和歌山

ホテルベルヴェデーレ

ホテルから見下ろす眺望は南紀随一です。



イメージ



- 客室/38室
- 収容人数/187名様
- 大浴場
- 宴会場/180名様
- ご夕食/畳にテーブル宴会可
- ご朝食/レストラン・バイキング
- 館内設備/スナック・カラオケルーム
- ※全館禁煙

山陰山陽
鳥取

三朝薬師の湯 万翠楼

三朝温泉シンボルとも言える、三朝大橋と三朝薬師の湯。万翠楼「お薬師さまの湯/茶室 無声庵」を設計した近代日本を代表する建築家、武田五一先生と人間国宝の梅津弘吉の施工した由緒ある旅館です。



緑 DAY 2020年4月~7月の平日&休日 (得内容は販売店にお尋ねください。)

- 客室/44室
- 収容人数/254名様
- 「お薬師さま乃湯」大浴場 男女各2ヶ所・露天風呂 男女各2ヶ所
- 貸切風呂「真珠の湯」1ヶ所
- 宴会場/大宴会場「大判小判」最大収容 和膳130名様
- イステープル60名様他 大小7ヶ所
- ご夕食/宴会場・和会席、畳にテーブル宴会可
- ご朝食/宴会場・和定食
- 館内設備/二次会場「桜蘭」座席55席(20:00~23:00)※要予約
- カラオケルーム「葵」座席15席(20:00~23:00)※喫煙場所:客室、玄関

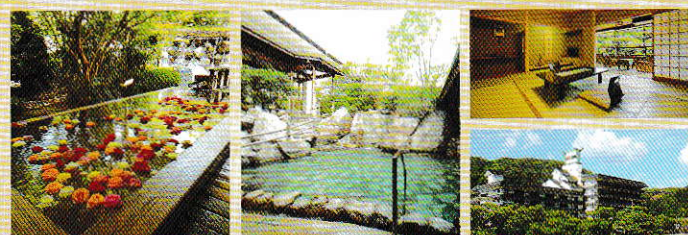
山陰山陽
鳥取

三朝館

約千坪の日本庭園と十二趣の湯処が愉しめる宿。



イメージ



緑 DAY 水・木曜日泊(平日) (得内容は販売店にお尋ねください。)

- 客室/81室
- 収容人数/350名様
- 大浴場・露天風呂
- 宴会場/200名
- ご夕食/宴会場、洋宴会
- 畳にテーブル宴会可
- ご朝食/レストラン・宴会場
- (バイキングまたは和朝食)
- 館内設備/ラウンジ70席

山陰山陽
鳥取

華水亭

白砂青松の情景が誘う、うるわしい時間との出会い。



緑 DAY 華水亭の設定はありません。皆生グランドホテル天水のみ 4月・9月の月~木曜日泊のみ (得内容は販売店にお尋ねください。)

- 客室/79室(華水館71・湯責館8)
- 収容人数/350名様
- 大浴場・露天風呂・貸切露天風呂
- 宴会場/「桜の間」200名様・「藤の間」190名様他
- ご夕食/宴会場・和会席、イステープル宴会可
- ご朝食/宴会場・和朝食
- 館内設備/2次会場「花暦」150名様・「洋蘭」35名様・「浜木綿」24名様
- メインバー「プラージュ」・夜食処「めん麺亭」・エステ&アロマテラピーサロン
- ※客室は4月より全室禁煙、宴会場は全て禁煙
- 皆生グランドホテル天水の設定もごさいます

山陰山陽 鳥取 皆生 菊乃家

目の前が日本海、和の情緒溢れる和みの宿。



得 DAY 2020年5/11~7/10の平日 (得内容は販売店にお尋ねください。)

- 客室/30室 ■収容人数/130名様
- 大浴場「勇船」男性1F・「美船」女性2F・露天風呂
※共に加水式源泉かけ流し
- 宴会場/90名様(4分割可)
- ご夕食/宴会場・会席料理、洋宴会40名様・畳に高膳高イス50名様
- ご朝食/宴会場・和朝食
- 館内設備/ラウンジ「クラブ彩波」40名様
カラオケルーム「山彦」「海彦」各15名様
※全館禁煙、1F喫煙室で喫煙

山陰山陽 鳥取 皆生 つるや

四季を奏でるさらさの宿。



得 DAY 2020年4/6~7/16 月~木(4/27~29、5/4~6を除く) (得内容は販売店にお尋ねください。)

- 客室/55室 ■収容人数/250名様
- 大浴場(温泉)・露天風呂(温泉)
- 宴会場/180名様
- ご夕食/宴会場・和会席、洋宴会可
畳にテーブル宴会可
- ご朝食/宴会場・和朝食
- 館内設備/クレイン倶楽部(二次会)

山陰山陽 岡山 鷺羽山 WASHU BLUE RESORT風籠 (旧:鷺羽ハイランドホテル)

瀬戸大橋を望む唯一の天然温泉の宿。

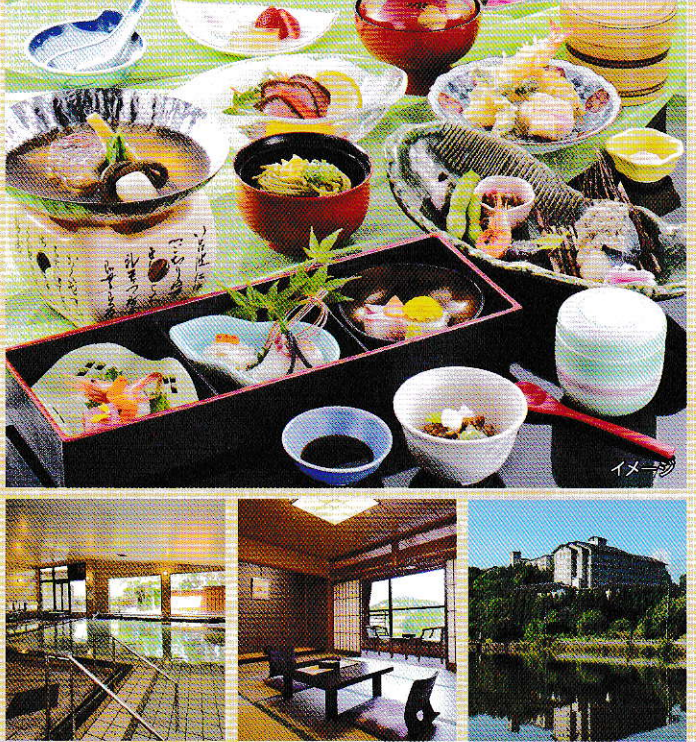


得 DAY 2020年7/1~7/21、9/1~9/30の平日 (得内容は販売店にお尋ねください。)

- 客室/36室(鯛豊楼)
- 収容人数/200名様(鯛豊楼)
- 大浴場(天然温泉)男女2ヶ所
- 宴会場/和宴会180名様・和宴(イステイブル)100名様
洋宴会300名様
- ご夕食/宴会場・会席料理
イステイブル宴会可
- ご朝食/レストラン・バイキング
- 館内設備/カラオケBOX 2ヶ所(各15名様)
※通路・ロビーは禁煙
宴会場・お部屋(鯛豊楼)は喫煙可

山陰山陽 湯郷 ゆのごう美春閣

寛ぎと賑わいの宿。



- 客室/84室 ■収容人数/480名様
- 大浴場(一ノ湯・二ノ湯)
貸切露天風呂・混浴風呂
- 宴会場/262名様
(川の字8本・座イス無)
- ご夕食/宴会場または食事処・和会席
イステイブル宴会可(80名様)
- ご朝食/食事処または広間、バイキング
または和朝食(選択不可)
- 館内設備/二次会「フロール」「ペシェ」
三次会「夜食処花車」

山陰山陽 廣島 萩の浦 **ホテル鷗風亭**

GO!GO!山陽・鷗風亭へ。



- 客室/43室 ■収容人数/225名様
- 大浴場/露天風呂・屋上展望露天風呂・屋上貸切風呂(有料)
- 宴会場/「羅針盤」225名様(三分割可)・「七島」90名(三分割可)
- ご夕食/宴会場・会席、洋宴会可・畳にテーブル宴会可(70名様まで)
- ご朝食/宴会場・和朝食
- 館内設備/クラブ「マリタイム」2時間飲み放題(5名様以上) パーティールーム「スターボード」(8名様まで) 「ラーボード」(18名様まで)
- 焼酎またはウイスキー1本・ミネラル5本・乾き物
- ※館内禁煙(特別室他20室禁煙)・宴会場は禁煙

四国 香川 琴平 **ことひら温泉 琴参閣**

四季折々のこんぴらさんを一望できる明るいロビーで皆様をお迎えます。



DAY 2020年6/1~7/31・9/1~9/30 (得内容は販売店にお尋ねください。)

- 客室/讃水館188室・飛天館37室
- 収容人数/讃水館912名様・飛天館207名様
- 讃水館大浴場・朝夕男女入替制、飛天館大浴場は飛天館専用
- 宴会場/讃水館300名様、飛天館144名様 イステール宴会可
- ご夕食/宴会場・和食会席、洋宴会可・畳にテーブル宴会可
- ご朝食/和朝食またはバイキング(会場指定不可)
- 館内設備/エステ・カラオケホール・カラオケルーム・居酒屋・喫茶・売店 ゲームコーナー・プール(屋外夏季のみ)
- ※全館禁煙(館内に喫煙ブースあり)

四国 愛媛 道後 **道後館**

名建築家 黒川紀章設計による江戸情緒と現代感覚が調和した和風旅館。

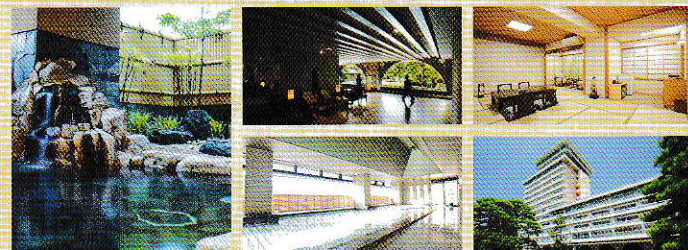


DAY 2020年4・7・9月 月~木曜日泊 (得内容は販売店にお尋ねください。)

- 客室/90室 ■ご夕食/宴会場・会席料理、畳にテーブル宴会可
- 収容人数/473名様 ■ご朝食/宴会場・和朝食
- 大浴場(露天風呂) ■館内設備/カラオケラウンジ・カラオケボックス サウナ・寝湯・うたせ湯) エステサロン・売店・喫茶・湯上り茶屋
- 宴会場/200名様 ※2020年4月から全館禁煙(喫煙ブース有)
- (高座の場合250名様)

四国 高知 **三翠園**

高知城下の天然温泉、山内家ゆかりの宿。



- 客室/131室 ■ご夕食/個室宴会場・団体血鉢会席 (工事期間中に伴い変更あり)
- 収容人数/550名様 ■ご朝食/バンケットホール・バイキング
- 大浴場(天然温泉) ■館内設備/ラウンジ(50~60名様)
- 宴会場/160名様(和宴会場)他数ヶ所あり

京りよ

非日常の贅沢ランチをどうぞお気軽に…

豪華 昼食 プラン

京りよ
OATA
兵旅

設定期間：2020年4月1日～2020年9月30日
(設定除外日：8/8～8/15)

利用条件：8名様以上利用

京都府旅行業協同組合 協同組合大阪府旅行業協会 兵庫県旅行業協同組合

北陸
福井

若狭みかたきらら温泉 水月花

三方五湖 水月湖に面した風光明媚なホテル。空・山・湖が箱庭のようにセットになった自然あふれる景色の中で優雅な昼食を。



北陸
福井
小浜

サンホテルやまね

3つの宴会場があり、会議や総会、講演会、食事等、多種多様にご利用いただけます。(コンベンションホール：収容270名様、葵の間：90名様、平安の間：収容70名様)



東海
三重
伊勢

伊勢かぐらばリゾート 千の杜

広大な敷地内には宿泊施設と様々なレクリエーション施設があります。伊勢神宮へ車で15分と好立地。



東海
三重
伊賀

メナード青山リゾート

選べる昼食と温泉入浴がセットの日帰りプランです。都会の喧騒を離れ、静かな高原でのんびりとした休日をお過ごしください。



●ご案内●

- ※設定除外日がある場合がございます。詳細は各旅行会社へお問い合わせください。
- ※掲載の料理写真はすべてイメージです。季節により内容や器が変更になる場合もございます。あらかじめご了承ください。
- ※♨マークは温泉のご入浴をお楽しみ頂ける施設となります。

●お申込み・お問い合わせ●

(株)アイレックストラベル
 京都府知事登録第3-578号
 〒603-8442 京都市北区紫竹西野山東町25
 TEL(075)493-0333 / FAX(075)493-0334
 E-mail:ai-rex.trv@hop.ocn.ne.jp
 http://www.ai-rextravel.com/
 旅行業務管理者 中村 佳史

近畿
京都
貴船

鳥居茶屋 真々庵

京都の奥座敷の貴船の川床は、市内に比べ約10℃も気温が涼しいです。

川床プラン
6/6~9/13

※2名様からご利用可能です。

スタンダードプラン



イメージ ※鮎の塩焼きはおひとりで1匹になりませぬ



※川床は、雨天・河川増水時・警報発令時は店内にてのお食事となります

近畿
京都
伊根

奥伊根温泉 油屋(本館)

丹後半島最北の漁港の町、伊根町。高台にひっそりと佇む一軒宿。地元で水揚げされた旬の幸と名湯百選に選ばれた源泉かけ流しの温泉をお楽しみください。



※丹盛・炭火焼は4名様盛りの一例です。

近畿
京都
湯の花

おもてなしの宿 溪山閣

三都の奥座敷「湯の花温泉」に佇む真心のおもてなしの宿。



デラックスプラン



イメージ

スタンダードプラン



イメージ



近畿
兵庫
淡路島

淡路インターナショナルホテル ザ・サンプラザ

全客室より紀淡海峡が一望できます。宴会場は最大300名収容可能です。



スタンダードコース



鯛



近畿
和歌山
加太

和歌山加太温泉 加太海月

目の前に広がる紀淡海峡の絶景をお楽しみ下さい。



イメージ



イメージ

